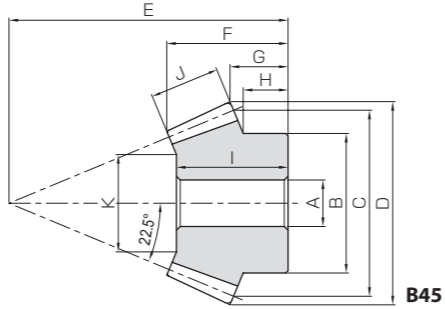


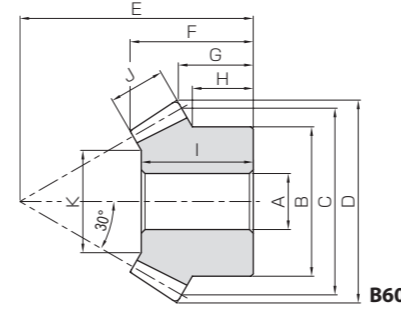


轴角 45°

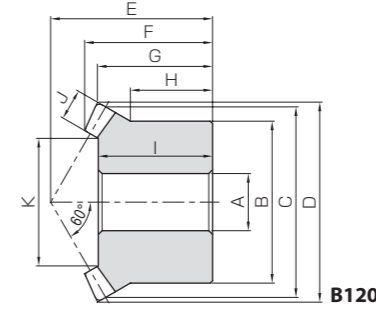
共通规格	
精度等级	JIS B 1704 : 1978 3级
齿形	格里森
压力角	20°
材料	S45C
热处理	—
齿面硬度	(194HB 以下)
表面处理	黑色表面氧化



B45



B60



B120

① 淬火 + 产品型号为标准品型号 + H。

例：SAM1.5-20045H

产品型号	齿数比	模数	齿数	轴角	形状	孔径	轮毂径	分度圆直径	齿顶圆直径	组装距离	全长
						A _{H7}	B	C	D	E	F
SAM1.5-20045	1	m1.5	20	45°	B45	8	25	30	32.77	45	19.33
SAM2-20045						10	30	40	43.69	60	26.08
SAM2.5-20045						12	40	50	54.62	75	31.92
SAM3-20045						14	50	60	65.54	90	38.66
SAM1.5-20060	1	m1.5	20	60°	B60	8	25	30	32.59	40	22.3
SAM2-20060						12	32	40	43.46	50	26.39
SAM2.5-20060						14	40	50	54.33	60	30.49
SAM3-20060						16	50	60	65.19	70	34.59
SAM1.5-20120	1	m1.5	20	120°	B120	8	26	30	31.5	26	20.69
SAM2-20120						12	34	40	42	34	26.86
SAM2.5-20120						14	42	50	52.5	42	33.22
SAM3-20120						16	50	60	63	50	39.39

[产品特性注意事项] ①各产品的轴角是相同产品之间进行组装时的角度。无法组装不同的产品改变轴角。
[追加加工注意事项] ①淬火 + (H 系列和 HJ 系列) 的详细内容请参考第 22 页。

轮毂长	孔长	齿宽	支撑面直径	容许转矩						侧隙 (mm)	质量 (kg)	产品型号
				弯曲强度		齿面强度		齿面强度 ①				
				N·m	kgf·m	N·m	kgf·m	N·m	kgf·m			
H	I	J	K	N·m	kgf·m	N·m	kgf·m	N·m	kgf·m			
7.75	18	11	17	4.30	0.44	0.38	0.039	1.60	0.16	0.05~0.15	0.067	SAM1.5-20045
9.65	24	15	20.92	10.3	1.05	0.95	0.097	3.92	0.40	0.06~0.16	0.15	SAM2-20045
12.58	30	18	30.07	19.6	2.00	1.85	0.19	7.54	0.77	0.07~0.17	0.31	SAM2.5-20045
15.51	36	22	34	34.4	3.51	3.30	0.34	13.3	1.36	0.08~0.18	0.55	SAM3-20045
12.58	21	9	18.18	3.54	0.36	0.32	0.033	1.35	0.14	0.05~0.15	0.077	SAM1.5-20060
13.05	24	12	21.93	8.39	0.86	0.78	0.080	3.25	0.33	0.06~0.16	0.15	SAM2-20060
13.82	28	15	29.15	16.4	1.67	1.56	0.16	6.43	0.66	0.07~0.17	0.27	SAM2.5-20060
15.16	32	18	36.36	28.3	2.89	2.74	0.28	11.2	1.14	0.08~0.18	0.47	SAM3-20060
13.88	18	5	19.22	2.43	0.25	0.29	0.030	1.28	0.13	0.05~0.15	0.073	SAM1.5-20120
17.26	24	6.5	26.78	5.66	0.58	0.70	0.072	3.02	0.31	0.06~0.16	0.16	SAM2-20120
20.64	29	8.5	32.03	11.4	1.16	1.45	0.15	6.14	0.63	0.07~0.17	0.31	SAM2.5-20120
24.02	35	10	39.59	19.4	1.98	2.53	0.26	10.6	1.08	0.08~0.18	0.53	SAM3-20120

产品注意事项 → 第 306 页

规格追加加工产品注意事项 → 第 38 ~ 40 页



轴角 60°



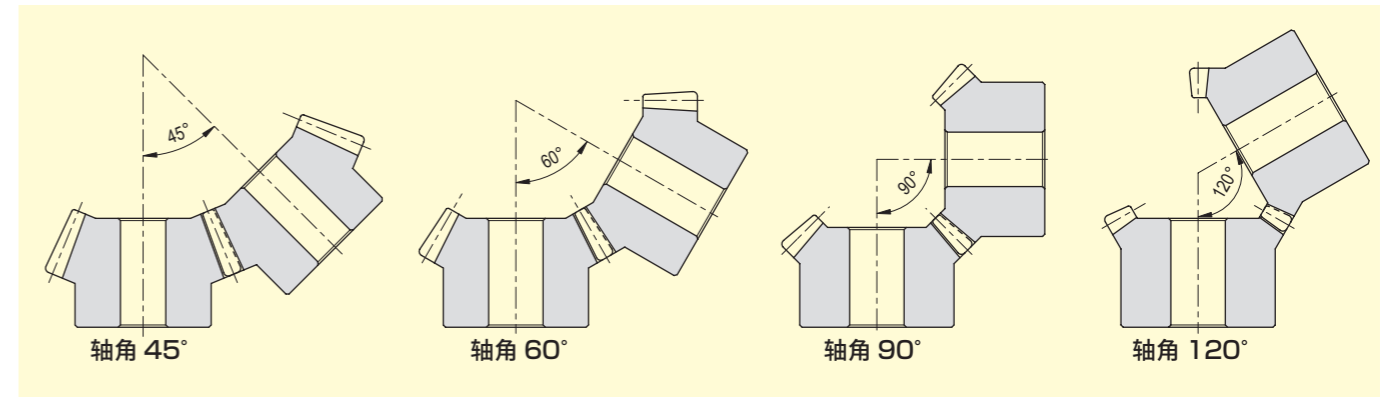
轴角 120°

■ 斜交等径锥齿轮箱示例



■ 关于斜交等径锥齿轮

普通的等径锥齿轮以 90° 轴角进行组装，可任意设定轴角的等径锥齿轮则称作斜交等径锥齿轮。SAM 斜交等径锥齿轮实现了 45°、60°、120° 轴角的标准。请配对使用相同型号的产品。也可承接订制其他轴角，但由于机械性能有些轴角无法制作，敬请谅解。



轴角 45°

轴角 60°

轴角 90°

轴角 120°