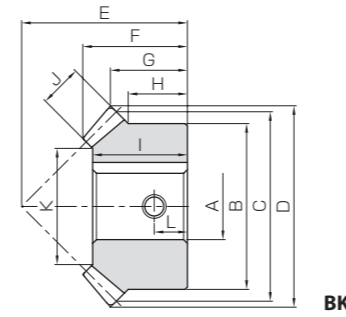
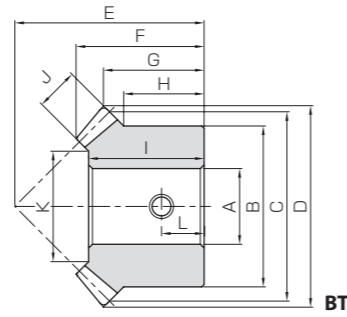




共通规格	
精度等级	JIS B 1704: 1978 4级
齿形	格里森
压力角	20°
螺旋角	—
材料	S45C
热处理	齿面高频淬火*
齿面硬度	50~60HRC
表面处理	黑色表面氧化

*因为齿面经过高频淬火处理, 轮齿及齿根附近(2~3mm左右)不能进行追加加工。



产品型号	齿数比	模数	齿数	形状	孔径	轮毂径	分度圆直径	齿顶圆直径	组装距离	全长	齿顶距离	轮毂长	孔长
					A _{H7}	B	C	D	E	F	G	H	I
SMA1-20 SMB1-20	1	m1	20	BT	8	16	20	21.41	20	13.95	10.71	8	12
SMA1.5-20 SMB1.5-20					10	26	30	32.12	30	21.24	16.06	13	19
SMA2-20 SMB2-20		m2		BK	14	34	40	42.83	37	24.89	18.41	14	22
					15	42	50	53.54	48	32.54	24.77	19	29
SMA2.5-20 SMB2.5-20		m2.5		BK	18	42	50	53.54	48	32.54	24.77	19	29
					20	42	50	53.54	48	32.54	24.77	19	29
SMA3-20 SMB3-20 SMC3-20		m3		BK	22	50	60	64.24	58	39.84	30.12	23	35
					25	50	60	64.24	58	39.84	30.12	23	35
SMA4-20 SMB4-20 SMC4-20		m4		BK	30	64	80	85.65	75	50.78	37.83	27	45
					32	64	80	85.65	75	50.78	37.83	27	45
SMA5-20 SMB5-20 SMC5-20	m5	BK	40	80	100	107.07	90	60.38	43.54	30	54		
			30	80	100	107.07	90	60.38	43.54	30	54		
SMA1-25	1	m1	25	BT	10	20	25	26.41	23	15.16	11.21	8	14
SMA1.5-25					12	30	37.5	39.62	34	22.25	16.31	11.5	19
SMA2-25 SMB2-25		m2		BK	18	40	50	52.83	40	24.33	16.41	10	20
					15	40	50	52.83	40	24.33	16.41	10	20
SMA2.5-25 SMB2.5-25		m2.5		BK	20	50	62.5	66.04	50	30.41	20.52	12.5	26
					18	50	62.5	66.04	50	30.41	20.52	12.5	26
SMA3-25 SMB3-25		m3		BK	30	60	75	79.24	60	37.81	24.62	15	32
					25	60	75	79.24	60	37.81	24.62	15	32
SMA4-25 SMB4-25		m4		BK	35	80	100	105.66	80	49.32	32.83	20	43
					30	80	100	105.66	80	49.32	32.83	20	43
SMA5-25	m5	BK	50	100	125	132.07	100	60.82	41.04	25	50		
SMA1-30	1	m1	30	BK	12	24	30	31.41	28	17.71	13.71	10	16
SMA1.5-30					15	36	45	47.12	43	28.24	21.56	16	25
SMA2-30 SMB2-30		m2		BK	20	45	60	62.83	50	29.42	21.41	12.5	25
					15	45	60	62.83	50	29.42	21.41	12.5	25
SMA2.5-30 SMB2.5-30		m2.5		BK	25	60	75	78.54	62	36.28	26.27	17	32
					20	60	75	78.54	62	36.28	26.27	17	32
SMA3-30 SMB3-30		m3		BK	32	70	90	94.24	75	45.47	32.12	20	40
					25	70	90	94.24	75	45.47	32.12	20	40
SMA4-30 SMB4-30		m4		BK	40	100	120	125.66	95	54.52	37.83	25	50
					30	100	120	125.66	95	54.52	37.83	25	50
SMA5-30	m5	BK	55	130	150	157.07	120	68.56	48.54	35	62		

[产品特性注意事项] ①带*的键槽尺寸(深度)为旧JIS标准。
对于某些孔径, 带**的键槽尺寸与JIS标准不同。

齿宽	支撑面直径	键槽 宽度×深度	螺孔		容许转矩(N·m)		容许转矩(kgf·m)		侧隙 (mm)	质量 (kg)	产品型号
			尺寸	L	弯曲强度	齿面强度	弯曲强度	齿面强度			
5	9.86 10	—	M4	4	0.90	0.37	0.091	0.038	0.03~0.13	0.016 0.014	SMA1-20 SMB1-20
8	15.37	—	M4 M5	6.5	3.13	1.31	0.32	0.13	0.05~0.15	0.069 0.06	SMA1.5-20 SMB1.5-20
10	21.72	5×2.3 5×2.3	M5	7	7.17	3.05	0.73	0.31	0.06~0.16	0.14 0.13	SMA2-20 SMB2-20
12	28.06	5×2.3** 6×2.8	M6	9.5	13.7	5.90	1.39	0.60	0.07~0.17	0.27 0.26	SMA2.5-20 SMB2.5-20
15	31.57	7×3* 7×3* 6×2.8	M6 M8 M6	11.5	24.2	10.5	2.47	1.08	0.08~0.18	0.47 0.44 0.49	SMA3-20 SMB3-20 SMC3-20
20	43.43	7×3* 10×3.3 8×3.3	M8	13.5	57.3	25.4	5.85	2.59	0.12~0.27	1.00 0.96 1.07	SMA4-20 SMB4-20 SMC4-20
26	54.46	10×3.3** 8×3.3 10×3.3	M8	15	114	51.3	11.7	5.23	0.14~0.34	1.80 2.04 1.93	SMA5-20 SMB5-20 SMC5-20
6	15.03	—	M4	4	1.48	0.71	0.15	0.072	0.03~0.13	0.029	SMA1-25
9	19.54	4×1.8	M5	5.75	4.98	2.44	0.51	0.25	0.05~0.15	0.10	SMA1.5-25
12	26.06	6×2.8 5×2.3	M6 M5	5	11.8	5.90	1.20	0.60	0.06~0.16	0.19 0.20	SMA2-25 SMB2-25
15	34.57	5×2.3** 6×2.8	M6	6	23.1	11.7	2.35	1.19	0.07~0.17	0.39 0.40	SMA2.5-25 SMB2.5-25
20	37.43	7×3* 8×3.3	M8	7.5	42.3	21.6	4.31	2.20	0.08~0.18	0.63 0.69	SMA3-25 SMB3-25
25	55.29	10×3.3 8×3.3	M8	10	96.8	50.2	9.87	5.12	0.12~0.27	1.59 1.68	SMA4-25 SMB4-25
30	65.15	12×3.3**	M8	12.5	185	96.8	18.8	9.87	0.14~0.34	2.86	SMA5-25
6	19.03	4×1.8	M5	5	2.00	1.11	0.20	0.11	0.03~0.13	0.047	SMA1-30
10	25.71	5×2.3	M5	8	7.22	4.08	0.74	0.42	0.05~0.15	0.19	SMA1.5-30
12	36.06	6×2.8 5×2.3	M6 M5	6.25	16.0	9.20	1.63	0.94	0.06~0.16	0.32 0.35	SMA2-30 SMB2-30
15	47.57	8×3.3 6×2.8	M8 M6	8.5	31.2	18.2	3.19	1.86	0.07~0.17	0.68 0.73	SMA2.5-30 SMB2.5-30
20	53.43	10×3.3 8×3.3	M8	10	57.8	34.0	5.89	3.46	0.08~0.18	1.15 1.25	SMA3-30 SMB3-30
25	79.29	12×3.3 8×3.3	M8	12.5	131	78.3	13.4	7.99	0.12~0.27	2.81 3.03	SMA4-30 SMB4-30
30	99.15	16×4.3	M10	17.5	250	150	25.5	15.3	0.14~0.34	5.56	SMA5-30